



ИНСТРУКЦИЯ ПО МОНТАЖУ ТРЕКОВОЙ УПРАВЛЯЕМОЙ СИСТЕМЫ ТЕТА PRO 220V

Lightstar Group™

2025

TETA PRO 220V



Внимание:

1. Данная инструкция не является публичной офертой. Ошибки и опечатки в данной инструкции не могут являться причиной возникновения претензий со стороны покупателя.

2. Компания Lightstar Group оставляет за собой право изменять технические параметры и эксплуатационные характеристики изделий без предварительного уведомления покупателя. Изменение технических параметров не может являться причиной возникновения претензий со стороны покупателя.

СОДЕРЖАНИЕ

1. ОПИСАНИЕ, НАЗНАЧЕНИЕ И УСТРОЙСТВО ТРЕКОВОЙ УПРАВЛЯЕМОЙ СИСТЕМЫ ТЕТА PRO 220V.....	3
1.1 ТЕХНИЧЕСКИЕ ХАРАКТЕРИСТИКИ.....	3
1.2 РАЗМЕРЫ ВСТРАИВАЕМОГО ШИНОПРОВОДА ПОД ГКЛ 12,5 ММ.....	3
1.3 РАЗМЕРЫ НАКЛАДНОГО/ПОДВЕСНОГО ШИНОПРОВОДА.....	4
1.4 РАЗМЕРЫ ШИНОПРОВОДА ДЛЯ НАТЯЖНОГО ПОТОЛКА ПВХ.....	4
1.5 РАЗМЕРЫ ШИНОПРОВОДА ДЛЯ НАТЯЖНОГО ПОТОЛКА ПВХ И ТКАНИ.....	4
2. ПРАВИЛА БЕЗОПАСНОЙ ЭКСПЛУАТАЦИИ ТРЕКОВОЙ СИСТЕМЫ ТЕТА PRO 220V.....	5
3. ВСТРАИВАЕМЫЙ ШИНОПРОВОД В ПОТОЛОК ИЗ ГИПСОКАРТОНА 12,5 ММ.....	5
3.1 КОМПЛЕКТАЦИЯ СХЕМЫ ДЛЯ ГИПСОКАРТОНА 12,5 ММ.....	6
4. КОМПЛЕКТАЦИЯ ТРЕКОВОЙ СИСТЕМЫ ДЛЯ МОНТАЖА В ГИПСОКАРТОН.....	6
5. СХЕМА МОНТАЖА ШИНОПРОВОДА ПОД ГИПСОКАРТОН 12,5 ММ.....	7
6. ЭЛЕМЕНТЫ ТРЕКОВОЙ УПРАВЛЯЕМОЙ СИСТЕМЫ ТЕТА PRO 220V.....	7
6.1 КОННЕКТОРЫ ПИТАНИЯ.....	7
6.2 МЕХАНИЧЕСКИЕ СОЕДИНИТЕЛИ ДЛЯ ШИНОПРОВОДА ПОД ЛИСТ ГИПСОКАРТОНА 12,5 ММ.....	7
7. ПОРЯДОК МОНТАЖА ШИНОПРОВОДА В ПОТОЛОК ИЗ ГИПСОКАРТОНА.....	9
8. ВСТРАИВАЕМЫЙ ШИНОПРОВОД В НАТЯЖНОЙ ПОТОЛОК. ГАРПУННАЯ И ДЕМПФЕРНАЯ СИСТЕМЫ.....	10
8.1 ТРЕКОВЫЙ ШИНОПРОВОД ТЕТА PRO 220V ДЛЯ МОНТАЖА В НАТЯЖНОЙ ПВХ И ТКАНЕВЫЙ ПОТОЛОК.....	10
8.2 ЭЛЕМЕНТЫ ШИНОПРОВОДА В НАТЯЖНОЙ ПВХ И ТКАНЕВЫЙ ПОТОЛОК.....	10
9. ПОРЯДОК МОНТАЖА ШИНОПРОВОДА В НАТЯЖНОЙ ПОТОЛОК. ГАРПУННАЯ СИСТЕМА.....	11
10. ПОРЯДОК МОНТАЖА ШИНОПРОВОДА В НАТЯЖНОЙ ПОТОЛОК. ДЕМПФЕРНАЯ СИСТЕМА.....	11
11. НАКЛАДНОЙ/ПОДВЕСНОЙ ШИНОПРОВОД.....	12
11.1 СХЕМА НАКЛАДНОГО/ПОДВЕСНОГО ШИНОПРОВОДА.....	12
11.2 ЭЛЕМЕНТЫ СИСТЕМЫ НАКЛАДНОГО/ПОДВЕСНОГО ШИНОПРОВОДА.....	12
12. КОМПЛЕКТАЦИЯ СИСТЕМЫ НАКЛАДНОГО/ПОДВЕСНОГО ШИНОПРОВОДА.....	13
12.1 МЕХАНИЧЕСКИЕ СОЕДИНЕНИЯ ДЛЯ НАКЛАДНОГО/ПОДВЕСНОГО ШИНОПРОВОДА.....	13
12.2 КОННЕКТОРЫ ПИТАНИЯ ДЛЯ НАКЛАДНОГО/ПОДВЕСНОГО ШИНОПРОВОДА.....	13
13. ПОРЯДОК МОНТАЖА НАКЛАДНОГО И ПОДВЕСНОГО ШИНОПРОВОДА.....	14
13.1 ПОРЯДОК МОНТАЖА НАКЛАДНОГО ШИНОПРОВОДА НА ПОВЕРХНОСТИ С ПРИМЕНЕНИЕМ ФИКСАТОРОВ.....	14
13.2 ПОРЯДОК МОНТАЖА ШИНОПРОВОДА ПОДВЕСНЫМ СПОСОБОМ.....	14
13.3 ПОДКЛЮЧЕНИЕ ПИТАНИЯ К ШИНОПРОВОДУ. УСТАНОВКА СВЕТИЛЬНИКОВ.....	15
14. РЕКОМЕНДАЦИИ.....	15

1. ОПИСАНИЕ, НАЗНАЧЕНИЕ И УСТРОЙСТВО СИСТЕМЫ

Шинопровод серии TETA PRO 220V является основой для построения трековых систем освещения и предназначен для монтажа и подведения питания к трековым светильникам в сети переменного тока с номинальным напряжением 220В.

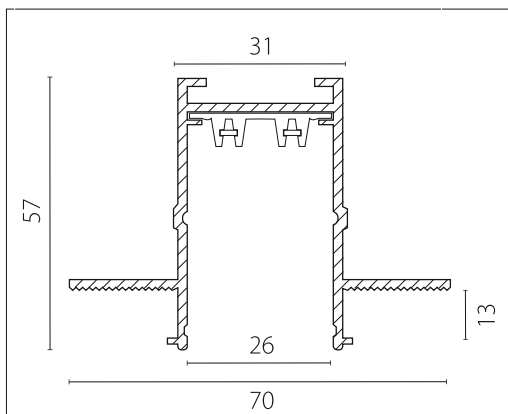
Эксплуатация шинопровода допустима только внутри помещений в отсутствии агрессивной среды и посторонних аэрозольных частиц при температуре от 0°C до +50°C и относительной влажности не более 80%.

Применимы варианты монтажа на стены и потолок из нормально воспламеняемых материалов. А также осуществим монтаж с использованием тросовых подвесов. Шинопровод поставляется длиной 2 и 3 метра. Допустимо отрезать сегменты и формировать конфигурации различной формы с использованием коннекторов. Так как вся система рассчитана на эксплуатацию с номинальным напряжением 220В, формирование системы начинается с подбора необходимого источника питания.

1.1 ТЕХНИЧЕСКИЕ ХАРАКТЕРИСТИКИ

Длина шинопровода	1м	2м	3м
Накладной/подвесной шинопровод	505016	505026	505036
	505017	505027	505037
Встраиваемый шинопровод под ГКЛ 12,5 мм		505226	505236
		505227	505237
Шинопровод для натяжного потолка ПВХ		505427	505437
Шинопровод для натяжного потолка ТКАНЬ и ПВХ		505196	505196-3
		505197	505197-3
Профиль-адаптер алюминиевый для натяжного потолка ПВХ		505420	
Номинальное напряжение	АС 220V		
Класс защиты от поражения электрическим током	OI - для шинопровода, II - для светильников		
Степень защиты от влаги и пыли	IP20		
Климатическое исполнение	УХЛ4		
Температура эксплуатации	0°C — +50°C		
Материал корпуса	Алюминий		

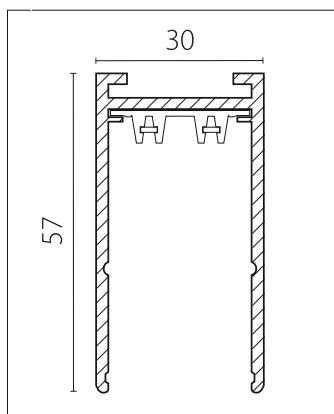
1.2 РАЗМЕРЫ ВСТРАИВАЕМОГО ШИНОПРОВОДА ПОД ГКЛ 12,5 ММ



Артикул 5052xx

*В комплекте ко всем шинопроводам торцевые заглушки 2 штуки

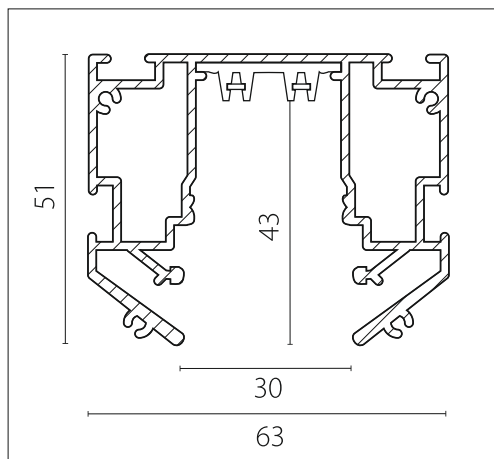
1.3 РАЗМЕРЫ НАКЛАДНОГО/ ПОДВЕСНОГО ШИНОПРОВОДА



Артикул 5050XX

*В комплекте ко всем шинопроводам торцевые заглушки 2 штуки

1.4 РАЗМЕРЫ ШИНОПРОВОДА ДЛЯ НАТЯЖНОГО ПОТОЛКА ПВХ

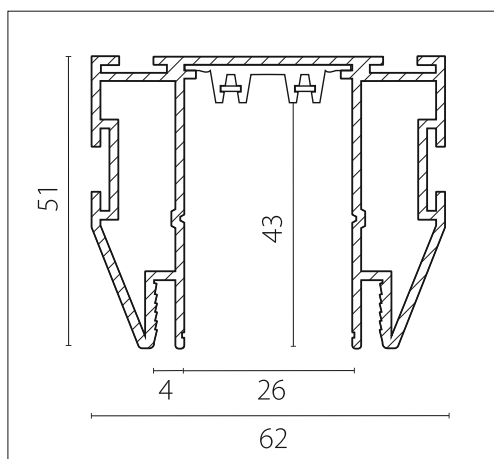


Артикул 5050XX

*В комплекте ко всем шинопроводам «декоративные вставки»



1.5 РАЗМЕРЫ ШИНОПРОВОДА ДЛЯ НАТЯЖНОГО ПОТОЛКА ПВХ И ТКАНИ



Артикул 505196, 505197

2. ОСНОВНЫЕ ПРАВИЛА БЕЗОПАСНОЙ ЭКСПЛУАТАЦИИ ТРЕКОВОЙ СИСТЕМЫ ТЕТА PRO 220V



Все работы по установке и монтажу должны выполняться специалистами, имеющими необходимые допуски и квалификацию. В случае возникновения вопросов или необходимости в помощи, обратитесь к профессиональному электрику. Монтаж и демонтаж должны осуществляться только при отключённом электропитании.

Использование устройства с дефектами корпуса и повреждённым кабелем питания не допускается. Трековая система ТЕТА PRO 220V предназначена исключительно для использования внутри зданий. Не рекомендуется применять изделие в местах с повышенной влажностью и высоким уровнем запылённости или содержания аэрозолей в воздухе. Для ухода за изделием применяйте только сухую мягкую ткань и не используйте химически активные чистящие вещества.

3. ВСТРАИВАЕМЫЙ ШИНОПРОВОД В ПОТОЛОК ИЗ ГИПСОКАРТОНА 12,5 ММ



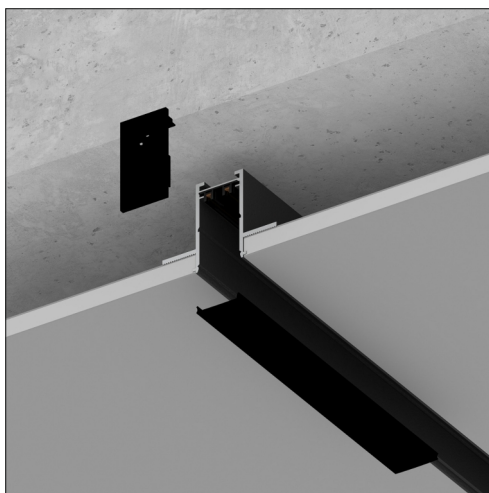
3.1 КОМПЛЕКТАЦИЯ СХЕМЫ ДЛЯ ГИПСОКАРТОНА 12,5 ММ

1. Шинопровод встраиваемый 5052X6 / 5052X7 (Заглушки в комплекте)
2. Соединитель L-образный горизонтальный встраиваемый 505246, 505247
3. Соединитель L-образный вертикальный встраиваемый 505256, 505257
4. Соединитель T-образный встраиваемый 505266, 505267
5. Соединитель X-образный встраиваемый 505296, 505297
6. Ввод питания 505116, 505117
7. Соединитель питания прямой 505106, 505107
9. Соединитель питания гибкий 505156, 505157
10. Соединитель питания T-образный гибкий 505292, 505293
11. Соединитель питания X-образный гибкий 505294, 505295
12. Планка жесткости 505180, 505186

4. КОМПЛЕКТАЦИЯ ТРЕКОВОГО ШИНОПРОВОДА ТЕТА PRO 220V ДЛЯ МОНТАЖА СИСТЕМЫ В ГИПСОКАРТОН

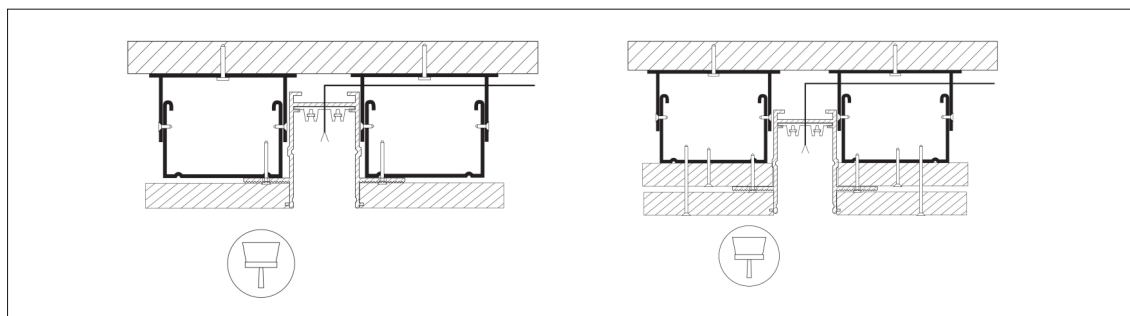
ЭЛЕМЕНТ СИСТЕМЫ	ЦВЕТ	АРТИКУЛ	РАЗМЕР	
Шинопровод встраиваемый под гипсокартон 12,5 мм	<input type="checkbox"/> белый	505226 505236	H57*W70*L2000 H57*W70*L3000	
Шинопровод встраиваемый под гипсокартон 12,5 мм	<input checked="" type="checkbox"/> черный	505227 505237	H57*W70*L2000 H57*W70*L3000	

ЗАГЛУШКИ ДЛЯ ШИНОПРОВОДА ТЕТА PRO 220V ДЛЯ МОНТАЖА СИСТЕМЫ
В ГИПСОКАРТОН (ИДУТ В КОМПЛЕКТЕ С ТРЕКОМ)
ЭКРАН ДЛЯ ШИНОПРОВОДА ПРИОБРЕТАЕТСЯ ОТДЕЛЬНО



5. СХЕМА МОНТАЖА ШИНОПРОВОДА ПОД ГИПСОКАРТОН 12,5 ММ

Внимание! Встраиваемый шинопровод для установки в гипсокартонный потолок, может монтироваться с использованием 1 или 2 слоев гипсокартона.



6. ЭЛЕМЕНТЫ СИСТЕМЫ

6.1 КОННЕКТОРЫ ПИТАНИЯ

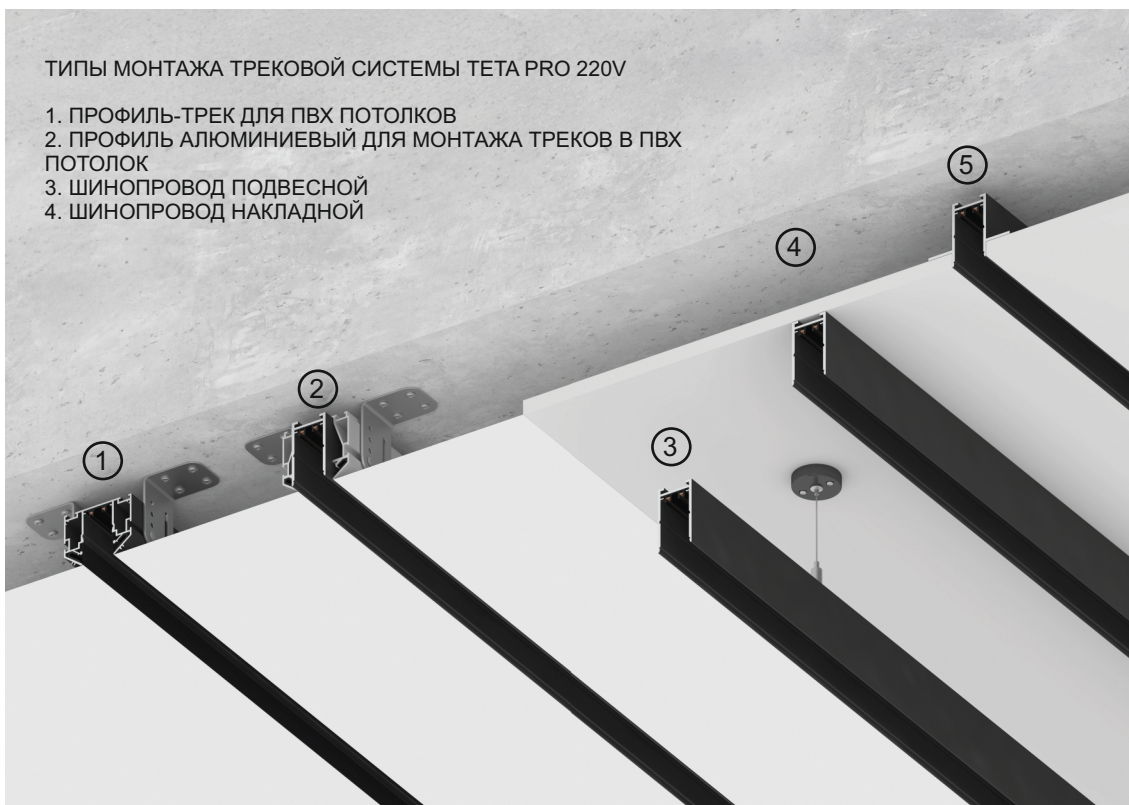
ЭЛЕМЕНТ СИСТЕМЫ	ЦВЕТ	АРТИКУЛ	РАЗМЕР	
Соединитель питания прямой укороченный	<input type="checkbox"/> белый <input checked="" type="checkbox"/> черный	505106 505107	H21*W28*L70	
Соединитель питания гибкий	<input type="checkbox"/> белый <input checked="" type="checkbox"/> черный	505156 505157	H21*W28*L290	
Ввод питания	<input type="checkbox"/> белый <input checked="" type="checkbox"/> черный	505116 505117	H21*W28*L70	
Соединитель питания Т-образный гибкий	<input type="checkbox"/> белый <input checked="" type="checkbox"/> черный	505292 505293	H21*W447*L235	
Соединитель питания Х-образный гибкий	<input type="checkbox"/> белый <input checked="" type="checkbox"/> черный	505295 505294	H21*W457*L457	

6.2 МЕХАНИЧЕСКИЕ СОЕДИНИТЕЛИ ДЛЯ ШИНОПРОВОДА ПОД ЛИСТ ГИПСОКАРТОНА 12,5 ММ

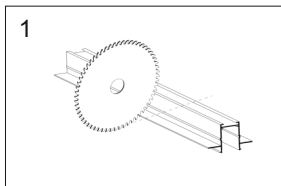
ЭЛЕМЕНТ СИСТЕМЫ	ЦВЕТ	АРТИКУЛ	РАЗМЕР	
Соединитель L-образный горизонтальный встраиваемый	<input type="checkbox"/> белый <input checked="" type="checkbox"/> черный	505246 505247	H46*W100*L100	
Соединитель L-образный вертикальный встраиваемый	<input type="checkbox"/> белый <input checked="" type="checkbox"/> черный	505256 505257	H46*W100*L100	
Соединитель Т-образный встраиваемый	<input type="checkbox"/> белый <input checked="" type="checkbox"/> черный	505266 505267	H46*W127*L200	
Соединитель Х-образный встраиваемый	<input type="checkbox"/> белый <input checked="" type="checkbox"/> черный	505296 505297	H46*W200*L200	
Планка соединительная и 4 винта к профилю	<input type="checkbox"/> белый <input checked="" type="checkbox"/> черный	505180 505186	H2*W13*L80	
Скоба крепления трека 5050XX под два листа ГКЛ	<input checked="" type="checkbox"/> черный	505170	H13*W60*L70	
Скоба крепления трека 5050XX под один лист ГКЛ	<input checked="" type="checkbox"/> черный	505171	H47*W60*L70	

ТИПЫ МОНТАЖА ТРЕКОВОЙ СИСТЕМЫ ТЕТА PRO 220V

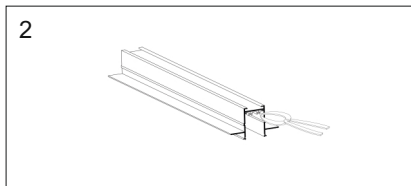
1. ПРОФИЛЬ-ТРЕК ДЛЯ ПВХ ПОТОЛКОВ
2. ПРОФИЛЬ АЛЮМИНИЕВЫЙ ДЛЯ МОНТАЖА ТРЕКОВ В ПВХ ПОТОЛОК
3. ШИНОПРОВОД ПОДВЕСНОЙ
4. ШИНОПРОВОД НАКЛАДНОЙ
- 5.



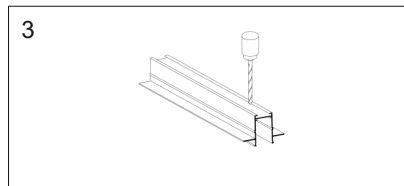
7. ПОРЯДОК МОНТАЖА ШИНОПРОВОДА ТЕТА PRO 220V В ПОТОЛОК ИЗ ГИПСОКАРТОНА



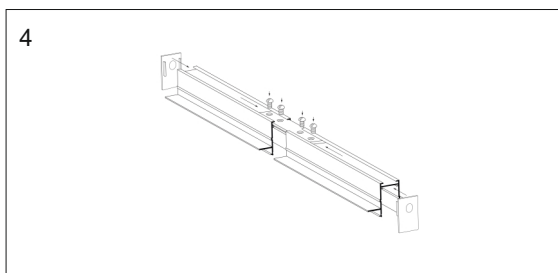
1
Нарежьте шинопровод согласно проектным размерам, предварительно сняв токоведущие дорожки. Резка допускается в любом месте под любым углом. Резка шинопровода осуществляется



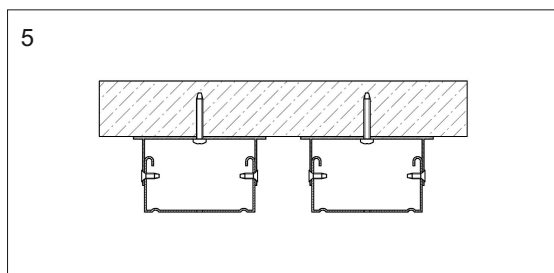
2
Укоротите токоведущие жилы на 5 мм, установите их в шинопровод и обожмите их направляющие;



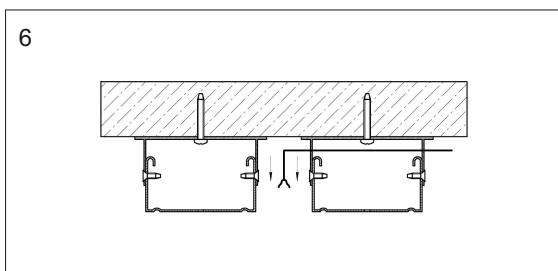
3
Просверлите отверстия для ввода кабеля питания и снимите фаски;



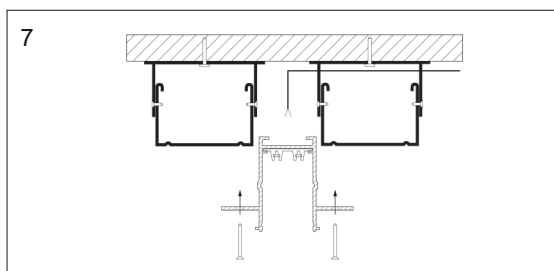
4
Соедините отрезки шинопровода с помощью коннекторов и установите заглушки. Установите защитный экран сразу после монтажа, это защитит его от деформации и дополнительно от пыли во время остальных монтажных работ;



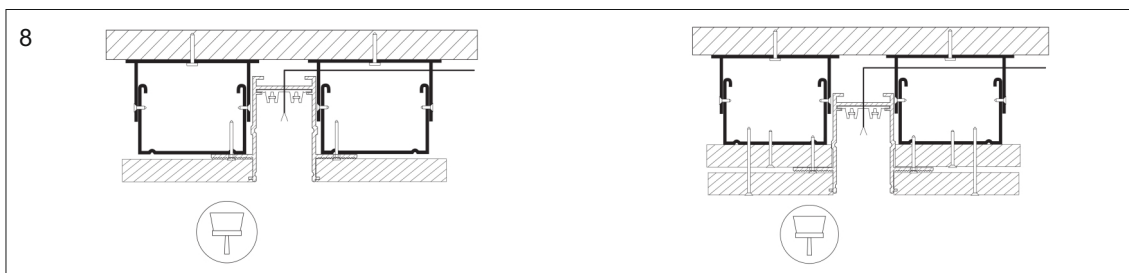
5
Установите потолочный профиль с соблюдением необходимых размеров;



6
Введите питающий провод в шинопровод и подключите его к вводу питания или встраиваемому блоку питания;

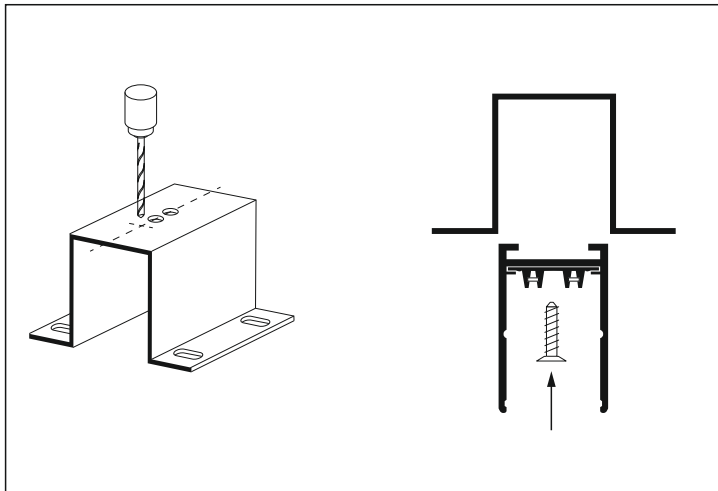


7
Установите шинопровод в монтажный паз и закрепите саморезами;

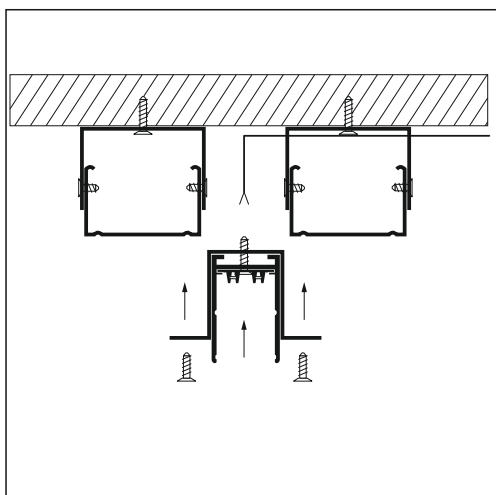


8
Установите гипсокартон вплотную к стенкам шинопровода и закрепите саморезами. Приклейте слой стеклотканевой сетки. Покройте гипсокартон шпатлевкой в один уровень со стенками шинопровода.

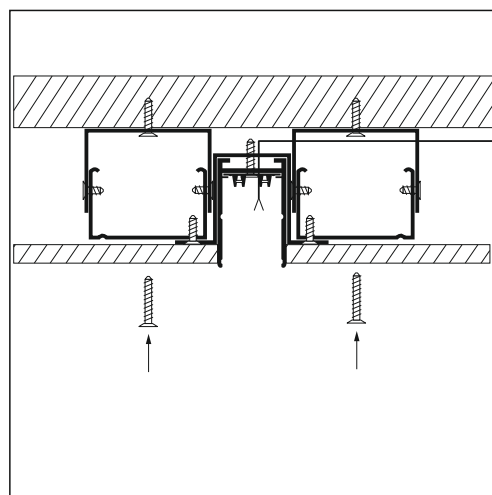
7. ПОРЯДОК МОНТАЖА ШИНОПРОВОДА ТЕТА PRO 220V В ПОТОЛОК ИЗ ГИПСОКАРТОНА С ПОМОЩЬЮ СКОБ 505170, 505171



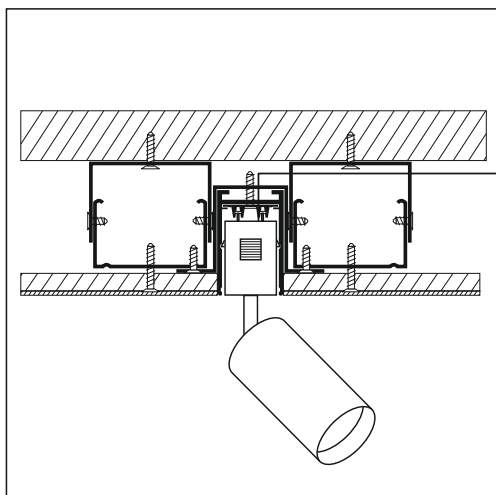
1. Сделайте разметку на шинопроводе с учетом установки скоб через каждые 30 сантиметров. Для монтажа необходимо приобрести саморезы по металлу размером примерно 3x20мм.
2. В скобе по центру основания сделайте отверстие диаметром 2-3 мм для крепления самореза.
3. Установите скобу на шинопровод и закрепите ее саморезом как показано на рисунке.
4. Повторите эти операции с каждой скобой трековой системы.



5. Введите питающий провод в шинопровод. Установите шинопровод в монтажный паз и закрепите саморезами.



6. Установите гипсокартон вплотную к стенкам шинопровода и закрепите саморезами.



7. Приклейте слой стеклотканевой сетки. Покройте гипсокартон шпатлевкой в один уровень со стенками шинопровода.
8. Соедините кабель питания 220В с вводом питания шинопровода.
9. Установите светильники в шинопровод.

8. ВСТРАИВАЕМЫЙ ШИНОПРОВОД ТЕТА PRO 220V В НАТЯЖНОЙ ПВХ И ТКАНЕВЫЙ ПОТОЛОК. ГАРПУННАЯ И ДЕМПФЕРНАЯ СИСТЕМЫ.



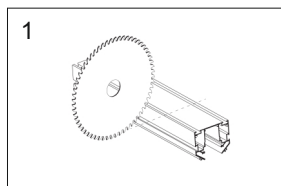
8.1 ТРЕКОВЫЙ ШИНОПРОВОД ТЕТА PRO 220V ДЛЯ МОНТАЖА В НАТЯЖНОЙ ПВХ И ТКАНЕВЫЙ ПОТОЛОК

ЭЛЕМЕНТ СИСТЕМЫ	ЦВЕТ	АРТИКУЛ	РАЗМЕР	
Шинопровод системы гарпун 2 метра	■ черный	505427	H51*W63*L2000	
Шинопровод системы гарпун 3 метра	■ черный	505437	H51*W63*L3000	
Комплект заглушек и шурупов для шинопровода 5054**, 2 шт	■ черный	505196	H51*W10*L63	
Шинопровод для ткани и ПВХ 2 метра	□	505196	H51*W62*L2000	
Шинопровод для ткани и ПВХ 2 метра	■ черный	505197	H51*W62*L2000	
Комплект заглушек и шурупов для шинопровода 50519*, 2 шт	□ ■ черный	505146 505147	H51*W10*L62	

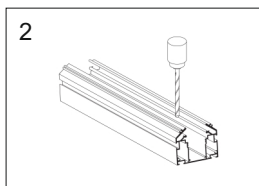
8.2 ЭЛЕМЕНТЫ ШИНОПРОВОДА ТЕТА PRO 220V ДЛЯ МОНТАЖА В НАТЯЖНОЙ ПВХ И ТКАНЕВЫЙ ПОТОЛОК

ЭЛЕМЕНТ СИСТЕМЫ	ЦВЕТ	АРТИКУЛ	РАЗМЕР	
Соединитель L-образный под систему гарпун, для шинопровода 5054**	■ черный	505407	H51*W130*L130	
Соединитель L-образный для шинопровода для ткани и ПВХ, для шинопровода 50519*	□ ■ черный	505206 505207	H51*W100*L100	
Комплект прямого соединения для трека (4 соединителя + 8 винтов)		505492		
Комплект углового соединения (2 соединителя горизонтальных + 2 соединителя вертикальных + 8 винтов)		505493		
Уголок монтажный регулируемый для фиксации шинопровода натяжного потолка к несущему потолку, 2 шт		505194		

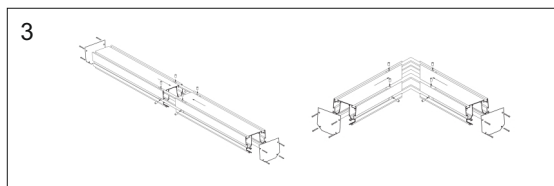
9. ПОРЯДОК МОНТАЖА ШИНОПРОВОДА ТЕТА PRO 220V В НАТЯЖНОЙ ПОТОЛОК. ГАРПУННАЯ СИСТЕМА



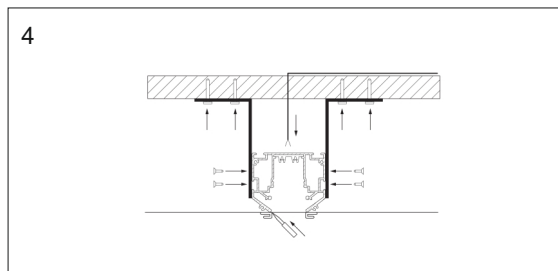
1
Нарежьте шинопровод необходимой длины;



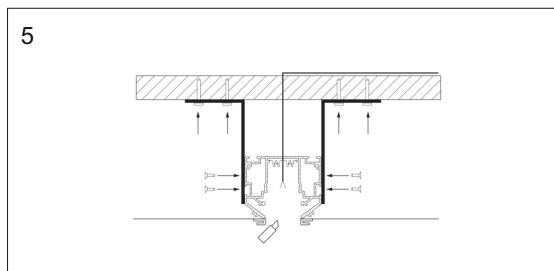
2
Просверлите монтажные отверстия и отверстия для ввода провода питания;



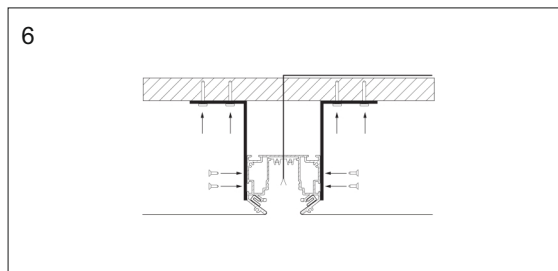
3
Соберите все части шинопровода. Установите заглушки;



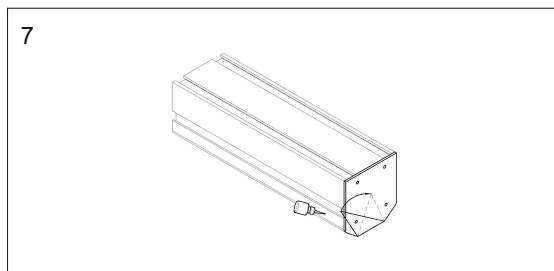
4
Закрепите шинопровод на поверхности потолка с помощью монтажных уголков и саморезов. Натяните полотно потолка и проклейте края гарпунов по всей длине шинопровода;



5
Сделайте прорезь между гарпунами;



6
Заправьте гарпуны в пазы шинопровода и проклейте их. Шинопровод готов к эксплуатации;



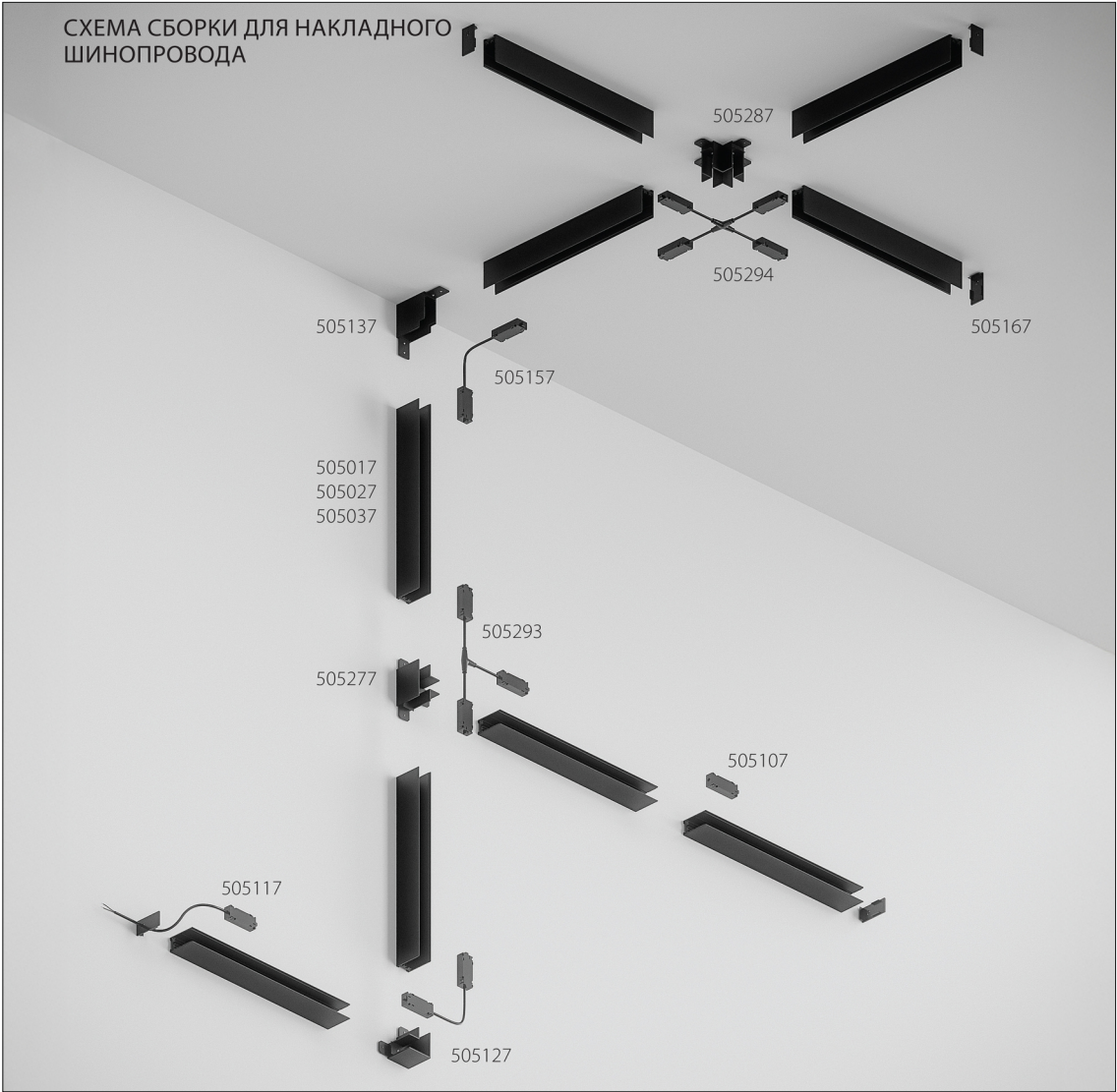
7
Аккуратно подрежьте полотно и подклейте его к заглушке. Шинопровод готов к эксплуатации;

10. ПОРЯДОК МОНТАЖА ШИНОПРОВОДА ТЕТА PRO 220V В НАТЯЖНОЙ ПОТОЛОК. ДЕМПФЕРНАЯ СИСТЕМА

Для установки шинопровода ТЕТА демпферной системы просьба обращаться к специалистам, которые профессионально занимаются установкой тканевых натяжных потолков. Установка демпферной системы самостоятельно крайне НЕ РЕКОМЕНДУЕТСЯ.

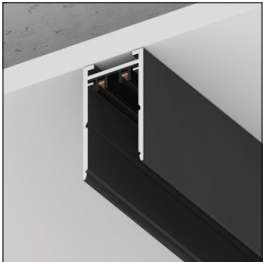
11. НАКЛАДНОЙ/ПОДВЕСНОЙ ШИНОПРОВОД ТЕТА PRO 220V

11.1 СХЕМА НАКЛАДНОГО/ПОДВЕСНОГО ШИНОПРОВОДА ТЕТА PRO 220V



11.2 ЭЛЕМЕНТЫ СИСТЕМЫ НАКЛАДНОГО/ПОДВЕСНОГО ШИНОПРОВОДА ТЕТА PRO 220V









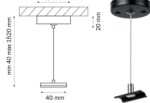


ЭЛЕМЕНТ СИСТЕМЫ	ЦВЕТ	АРТИКУЛ	РАЗМЕР	
Шинопровод 2 метра	<input type="checkbox"/> <input checked="" type="checkbox"/> черный	505026 505027	H57*W30*L2000	
Шинопровод 3 метра	<input type="checkbox"/> <input checked="" type="checkbox"/> черный	505036 505037	H57*W30*L3000	



*В комплекте к шинопроводу заглушки 2 штуки

12. КОМПЛЕКТАЦИЯ СИСТЕМЫ НАКЛАДНОГО/ ПОДВЕСНОГО ШИНОПРОВОДА ТЕТА PRO 220V

12.1 МЕХАНИЧЕСКИЕ СОЕДИНЕНИЯ ДЛЯ НАКЛАДНОГО/ПОДВЕСНОГО ШИНОПРОВОДА

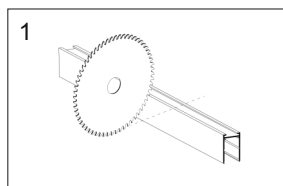
ЭЛЕМЕНТ СИСТЕМЫ	ЦВЕТ	АРТИКУЛ	РАЗМЕР	
Фиксатор для накладного монтажа	<input type="checkbox"/> <input checked="" type="checkbox"/> черный	505006 505007	H6*W31*L60	
Соединитель L-образный горизонтальный пластиковый	<input type="checkbox"/> <input checked="" type="checkbox"/> черный	505126 505127	H56*W54*L54	
Соединитель L-образный горизонтальный алюминиевый	<input type="checkbox"/> <input checked="" type="checkbox"/> черный	505126-ALU 505127-ALU	H56*W54*L54	
Соединитель L-образный вертикальный пластиковый	<input type="checkbox"/> <input checked="" type="checkbox"/> черный	505136 505137	H30*W70*L70	
Соединитель L-образный вертикальный алюминиевый	<input type="checkbox"/> <input checked="" type="checkbox"/> черный	505136-ALU 505137-ALU	H30*W70*L70	
Соединитель T-образный	<input type="checkbox"/> <input checked="" type="checkbox"/> черный	505276-ALU 505277-ALU	H56*W95*L120	
Соединитель X-образный	<input type="checkbox"/> <input checked="" type="checkbox"/> черный	505286-ALU 505287-ALU	H56*W120*L120	
Планка соединительная для ТЕТА	<input type="checkbox"/> <input checked="" type="checkbox"/> черный	505186 505180	H5*W25*L80	
Тросовый подвес ТЕТА 1,52 метра классический	<input type="checkbox"/> <input checked="" type="checkbox"/> черный	505176 505177	H1520*W25*L40	
Тросовый подвес ТЕТА 2,00 метра невидимый	<input type="checkbox"/> <input checked="" type="checkbox"/> черный	505176-200 505177-200	H1520*W25*L40	
Тросовый подвес ТЕТА 5,00 метра невидимый	<input type="checkbox"/> <input checked="" type="checkbox"/> черный	505176-500 505177-500	H1520*W25*L40	

12.2 КОННЕКТОРЫ ПИТАНИЯ ДЛЯ НАКЛАДНОГО/ПОДВЕСНОГО ШИНОПРОВОДА ТЕТА PRO 220V

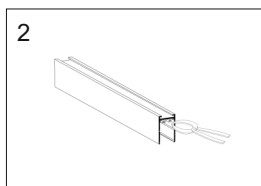
ЭЛЕМЕНТ СИСТЕМЫ	ЦВЕТ	АРТИКУЛ	РАЗМЕР	
Соединитель питания прямой укороченный	<input type="checkbox"/> <input checked="" type="checkbox"/> черный	505106 505107	H21*W28*L70	
Соединитель питания гибкий	<input type="checkbox"/> <input checked="" type="checkbox"/> черный	505156 505157	H21*W28*L290	
Ввод питания	<input type="checkbox"/> <input checked="" type="checkbox"/> черный	505116 505117	H21*W28*L70	
Соединитель питания T-образный гибкий	<input type="checkbox"/> <input checked="" type="checkbox"/> черный	505292 505293	H21*W447*L235	
Соединитель питания X-образный гибкий	<input type="checkbox"/> <input checked="" type="checkbox"/> черный	505295 505294	H21*W457*L457	

13 ПОРЯДОК МОНТАЖА НАКЛАДНОГО И ПОДВЕСНОГО ШИНОПРОВОДА

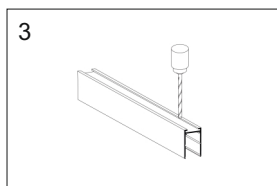
13.1 ПОРЯДОК МОНТАЖА НАКЛАДНОГО ШИНОПРОВОДА НА ПОВЕРХНОСТИ С ПРИМЕНЕНИЕМ ФИКСАТОРОВ



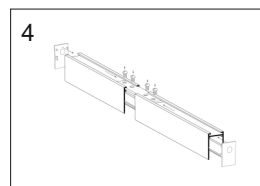
1
Нарежьте трек согласно проектным размерам. Резка допускается в любом месте



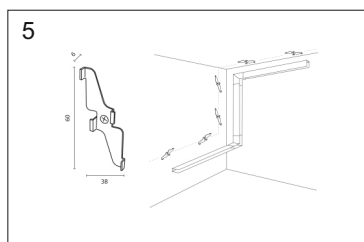
2
Укоротите токоведущие жилы на 5 мм и обожмите их направляющие в



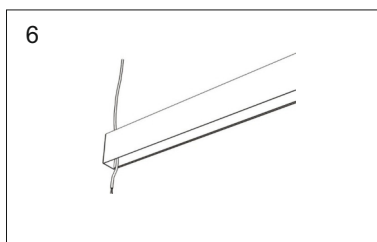
3
Просверлите отверстия для ввода кабеля питания и снимите фаски;



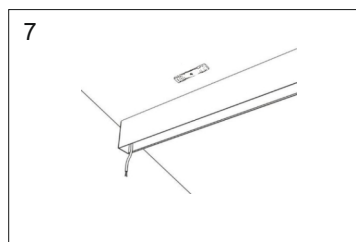
4
Соедините отрезки шинпровода с помощью коннекторов и установите



5
Закрепите на стене фиксаторы для накладного шинпровода

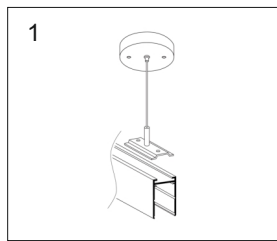


6
Введите кабель питания в шинпровод через подготовленное отверстие;

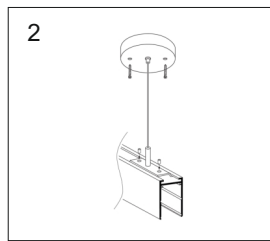


7
Приложите шинпровод вплотную к стене и поверните рычаги на фиксаторах.

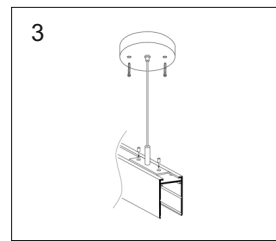
13.2 ПОРЯДОК МОНТАЖА ШИНОПРОВОДА ПОДВЕСНЫМ СПОСОБОМ



1
Соберите тросовые подвесы в основание;



2
Установите подвесы в паз на тыльной части шинпровода;

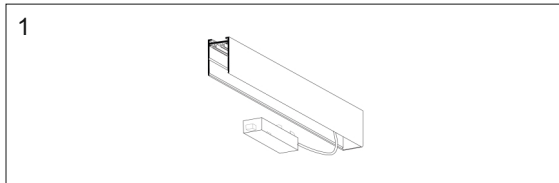


3
Закрепите держатель троса. Введите тросы в держатели. Отрегулируйте длину подвесов;

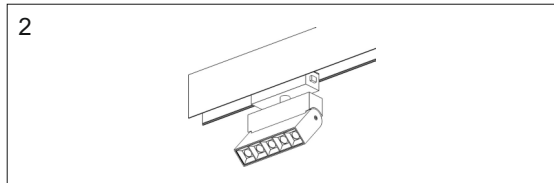
4
Введите кабель питания в шинпровод;

5
Установите заглушки.

13.3 ПОДКЛЮЧЕНИЕ ПИТАНИЯ К ШИНОПРОВОДУ. УСТАНОВКА СВЕТИЛЬНИКОВ В ТЕТА PRO 220V.

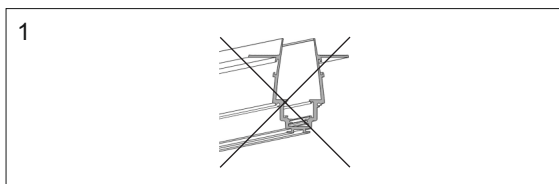


ВНИМАНИЕ!!! Подключение осуществляется при выключенной электрической сети. Установите подключенный ввод питания в шинопровод. Нажмите на кнопку и вставьте адаптер до

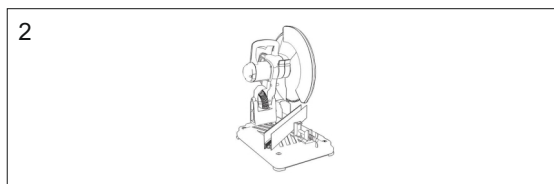


Установите светильник в шинопровод до щелчка.

14. РЕКОМЕНДАЦИИ



Не допускайте деформации шинопровода во время транспортировки и монтажа;



При резке шинопровода используйте профессиональное оборудование, или воспользуйтесь услугами специалиста;